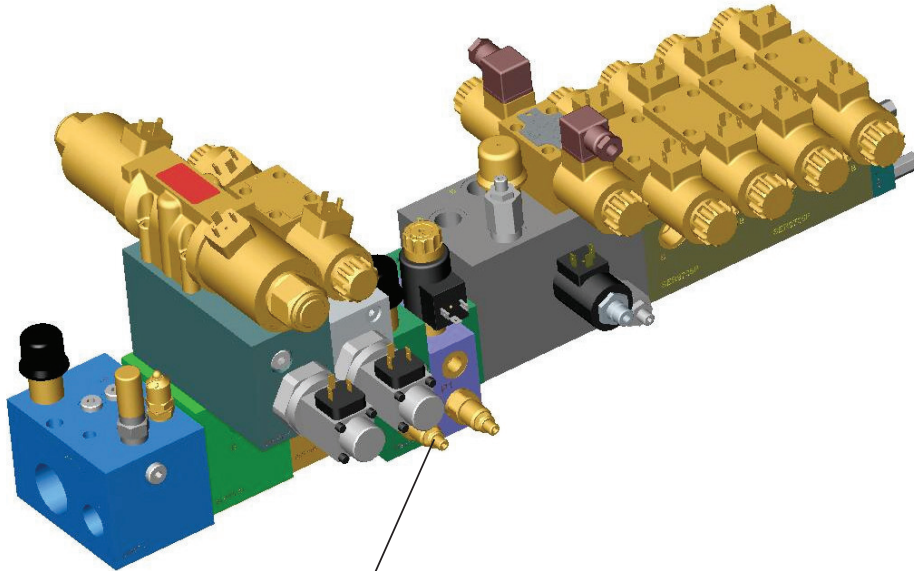
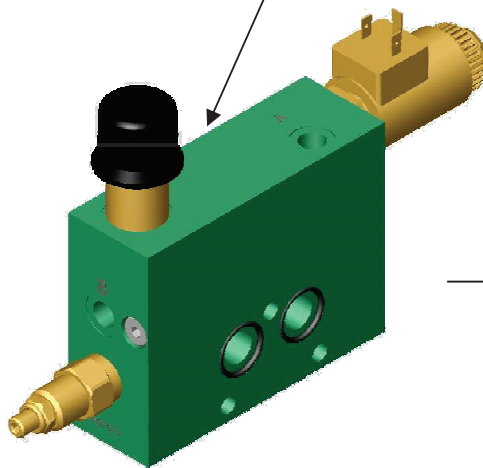


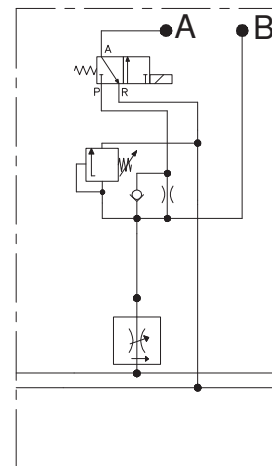
## Segment Zwischenplatte SER9707Y



**Steuerblock in Sandwich-Bauweise**



**Symbolplan:**



**Technische Daten:**

- LS fähige Anschlussplatte als funktionale Differentialschaltung oder als absolute Positionierungssteuerung
- 2 Wege Stromregelventil 0,5 bis 22 l/min Regelbereich
- Druckbereich 4-250 bar